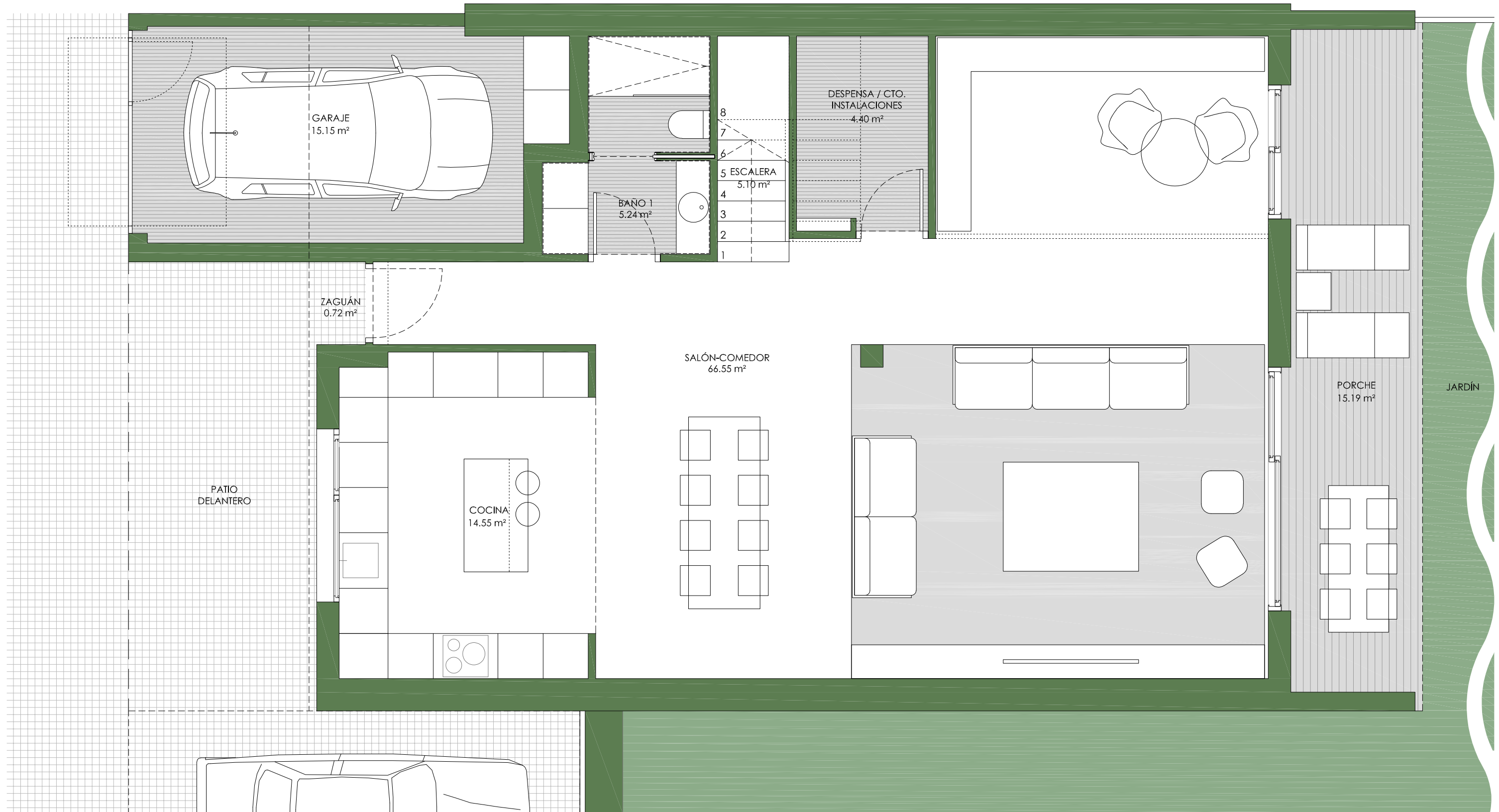


VIVIENDA NORTE, AMPLIADA. OPCIÓN A PLANTA BAJA



CUADRO DE SUPERFICIES ÚTILES INTERIORES

PLANTA BAJA	
BAÑO 1	5.24 m ²
COCINA	14.55 m ²
SALÓN-COMEDOR	66.55 m ²
ESCALERA	5.10 m ²
DESPENSA / CTO. INSTALACIONES	4.40 m ²
GARAJE	15.15 m ²
TOTAL SUP. ÚTIL INTERIOR PLANTA BAJA	110.99 m²

PLANTA PRIMERA	
DISTRIBUIDOR	3.65 m ²
DORMITORIO 1	19.40 m ²
BAÑO 2	4.75 m ²
DORMITORIO 2	11.85 m ²
DORMITORIO 3	13.90 m ²
BAÑO 3	4.40 m ²
TOTAL SUP. ÚTIL PLANTA 1º	57.95 m²
TOTAL SUP. ÚTIL (PB+P1)	168.94 m²

CUADRO DE SUPERFICIES ÚTILES EXTERIORES

ZAGUÁN	0.72 m ²
PORCHE	15.19 m ²
JARDÍN	SEGÚN SITUACIÓN
PATIO DELANTERO	SEGÚN SITUACIÓN

CUADRO DE SUPERFICIES CONSTRUIDAS

PLANTA BAJA	126.26 m ²
PLANTA PRIMERA	70.40 m ²
EXTERIORES (ZAGUÁN + PORCHE)	15.91 m ²
TOTAL SUP. CONSTRUIDA (PB+P1+EXT.)	212.57 m²



Nota:
Estos planos y superficies podrán modificarse por razones técnicas o estéticas así como por motivo de la obtención de autorizaciones administrativas.
Los muebles y electrodomésticos son meramente decorativos.

VIVIENDA NORTE, AMPLIADA. OPCIÓN A PLANTA BAJA



CUADRO DE SUPERFICIES ÚTILES INTERIORES

PLANTA BAJA	
BAÑO 1	5.24 m ²
COCINA	14.55 m ²
SALÓN-COMEDOR	66.55 m ²
ESCALERA	5.10 m ²
DESPENSA / CTO. INSTALACIONES	4.40 m ²
GARAJE	15.15 m ²
TOTAL SUP. ÚTIL INTERIOR PLANTA BAJA	110.99 m²

PLANTA PRIMERA	
DISTRIBUIDOR	3.65 m ²
DORMITORIO 1	19.40 m ²
BAÑO 2	4.75 m ²
DORMITORIO 2	11.85 m ²
DORMITORIO 3	13.90 m ²
BAÑO 3	4.40 m ²
TOTAL SUP. ÚTIL PLANTA 1ª	57.95 m²
TOTAL SUP. ÚTIL (PB+P1)	168.94 m²

CUADRO DE SUPERFICIES ÚTILES EXTERIORES

ZAGUÁN	0.72 m ²
PORCHE	15.19 m ²
JARDÍN	SEGÚN SITUACIÓN
PATÍO DELANTERO	SEGÚN SITUACIÓN

CUADRO DE SUPERFICIES CONSTRUIDAS

PLANTA BAJA	126.26 m ²
PLANTA PRIMERA	70.40 m ²
EXTERIORES (ZAGUÁN + PORCHE)	15.91 m ²
TOTAL SUP. CONSTRUIDA (PB+P1+EXT.)	212.57 m²



Nota:
Estos planos y superficies podrán modificarse por razones técnicas o estéticas así como por motivo de la obtención de autorizaciones administrativas. Los muebles y electrodomésticos son meramente decorativos.