

CUADRO DE SUPERFICIES ÚTILES INTERIORES

PLANTA BAJA

BAÑO 1	4.67 m <sup>2</sup>
COCINA	9.72 m <sup>2</sup>
SALÓN-COMEDOR	46.51 m <sup>2</sup>
DESPENSA / CTO. INSTALACIONES	4.52 m <sup>2</sup>
GARAJE	17.78 m <sup>2</sup>
<b>TOTAL SUP. ÚTIL INTERIOR PLANTA BAJA</b>	<b>83.20 m<sup>2</sup></b>

PLANTA PRIMERA

ESCALERA	5.14 m <sup>2</sup>
DISTRIBUIDOR	3.67 m <sup>2</sup>
BAÑO 2	4.75 m <sup>2</sup>
BAÑO 3	4.39 m <sup>2</sup>
DORMITORIO 1	19.40 m <sup>2</sup>
DORMITORIO 2	11.86 m <sup>2</sup>
DORMITORIO 3	13.91 m <sup>2</sup>
<b>TOTAL SUP. ÚTIL PLANTA 1ª</b>	<b>63.12 m<sup>2</sup></b>

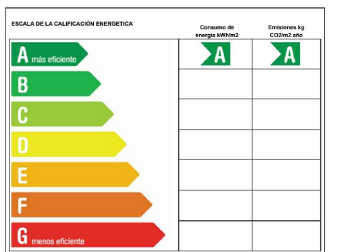
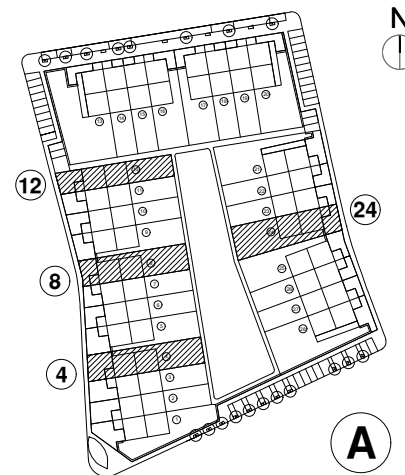
**TOTAL SUP. ÚTIL (PB+P1) 146.32 m<sup>2</sup>**

CUADRO DE SUPERFICIES ÚTILES EXTERIORES

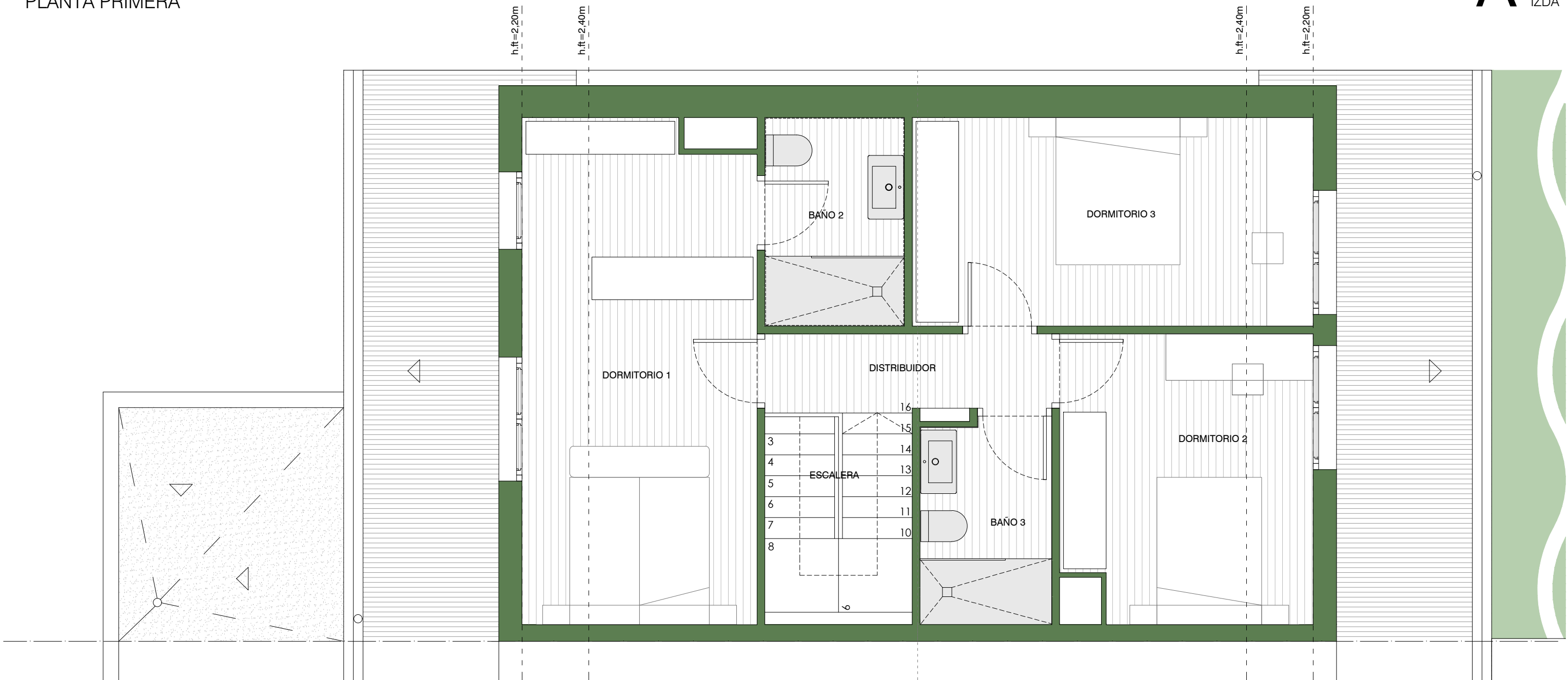
ZAGUÁN (50%)	0.36 m <sup>2</sup>
PORCHE (50%)	5.90 m <sup>2</sup>
JARDÍN	SEGÚN SITUACIÓN
PATIO DELANTERO	SEGÚN SITUACIÓN
<b>TOTAL SUP. ÚTIL EXTERIORES</b>	<b>6.26 m<sup>2</sup></b>

CUADRO DE SUPERFICIES CONSTRUIDAS

PLANTA BAJA INTERIORES	102.62 m <sup>2</sup>
PLANTA PRIMERA INTERIORES	79.54 m <sup>2</sup>
EXTERIORES	6.65 m <sup>2</sup>
<b>TOTAL SUP. CONSTRUIDA (PB+P1+EXT.)</b>	<b>188.81 m<sup>2</sup></b>



(\*) Las superficies útiles y construidas que figurarán en escrituras, seguirán el criterio de medición establecido en el artículo 21 del Anexo 2 del Decreto Foral 5/2006, de 16 de enero. Nota: La presente información, perspectivas, medidas, cotas y documentación gráfica, son simplemente orientativas no siendo vinculantes desde el punto de vista contractual y están sujetas a modificaciones por exigencias administrativas, técnicas o jurídicas que surjan dentro del proceso de obtención de licencias, permisos y autorizaciones necesarias y/o por necesidades del proceso constructivo o de diseño a criterio de la Dirección de Obra sin que ello suponga una merma de calidad. El mobiliario, electrodomésticos y jardinería tienen carácter meramente ornamental y, por tanto, no se entregan con la vivienda excepto cuando estén expresamente incluidos en la memoria de calidades. El mobiliario de cocina y la disposición de los electrodomésticos pueden sufrir ligeras variaciones en función de su montaje definitivo. Toda la información y entrega de documentación se hará según lo establecido en el Real Decreto 515/1989, de 21 de abril, y demás normas que pudieran complementarlo ya sean de carácter estatal o autonómico. Promueve: LOGISTI.K GESTIÓN DE NEGOCIOS S.L. CIF B/71124242. Inscrita en el Registro Mercantil de Pamplona al tomo 1660, folio 198, Hoja NA32937.



CUADRO DE SUPERFICIES ÚTILES INTERIORES

PLANTA BAJA

BAÑO 1	4.67 m <sup>2</sup>
COCINA	9.72 m <sup>2</sup>
SALÓN-COMEDOR	46.51 m <sup>2</sup>
DESPENSA / CTO. INSTALACIONES	4.52 m <sup>2</sup>
GARAJE	17.78 m <sup>2</sup>
<b>TOTAL SUP. ÚTIL INTERIOR PLANTA BAJA</b>	<b>83.20 m<sup>2</sup></b>

PLANTA PRIMERA

ESCALERA	5.14 m <sup>2</sup>
DISTRIBUIDOR	3.67 m <sup>2</sup>
BAÑO 2	4.75 m <sup>2</sup>
BAÑO 3	4.39 m <sup>2</sup>
DORMITORIO 1	19.40 m <sup>2</sup>
DORMITORIO 2	11.86 m <sup>2</sup>
DORMITORIO 3	13.91 m <sup>2</sup>
<b>TOTAL SUP. ÚTIL PLANTA 1ª</b>	<b>63.12 m<sup>2</sup></b>

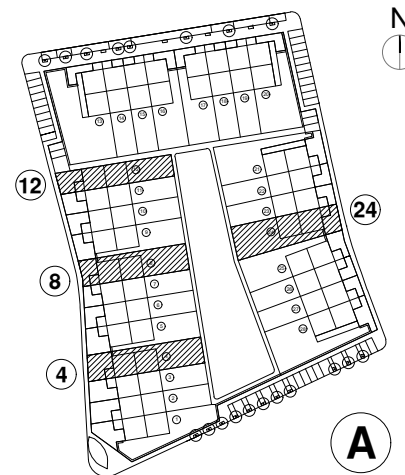
**TOTAL SUP. ÚTIL (PB+P1) 146.32 m<sup>2</sup>**

CUADRO DE SUPERFICIES ÚTILES EXTERIORES

ZAGUÁN (50%)	0.36 m <sup>2</sup>
PORCHE (50%)	5.90 m <sup>2</sup>
JARDÍN	SEGÚN SITUACIÓN
PATIO DELANTERO	SEGÚN SITUACIÓN
<b>TOTAL SUP. ÚTIL EXTERIORES</b>	<b>6.26 m<sup>2</sup></b>

CUADRO DE SUPERFICIES CONSTRUIDAS

PLANTA BAJA INTERIORES	102.62 m <sup>2</sup>
PLANTA PRIMERA INTERIORES	79.54 m <sup>2</sup>
EXTERIORES	6.65 m <sup>2</sup>
<b>TOTAL SUP. CONSTRUIDA (PB+P1+EXT.)</b>	<b>188.81 m<sup>2</sup></b>



ESCALA DE LA CALIFICACIÓN ENERGÉTICA	Consumo de energía kWh/m <sup>2</sup>	Emisiones kg CO <sub>2</sub> /m <sup>2</sup> año
<b>A</b> más eficiente	<b>A</b>	<b>A</b>
<b>B</b>		
<b>C</b>		
<b>D</b>		
<b>E</b>		
<b>F</b>		
<b>G</b> menos eficiente		

(\*) Las superficies útiles y construidas que figurarán en escrituras, seguirán el criterio de medición establecido en el artículo 21 del Anexo 2 del Decreto Foral 5/2006, de 16 de enero. Nota: La presente información, perspectivas, medidas, cotas y documentación gráfica, son simplemente orientativas no siendo vinculantes desde el punto de vista contractual y están sujetas a modificaciones por exigencias administrativas, técnicas o jurídicas que surjan dentro del proceso de obtención de licencias, permisos y autorizaciones necesarias y/o por necesidades del proceso constructivo o de diseño a criterio de la Dirección de Obra sin que ello suponga una merma de calidad. El mobiliario, electrodomésticos y jardinería tienen carácter meramente ornamental y, por tanto, no se entregan con la vivienda excepto cuando estén expresamente incluidos en la memoria de calidades. El mobiliario de cocina y la disposición de los electrodomésticos pueden sufrir ligeras variaciones en función de su montaje definitivo. Toda la información y entrega de documentación se hará según lo establecido en el Real Decreto 515/1989, de 21 de abril, y demás normas que pudieran complementarlo ya sean de carácter estatal o autonómico. Promueve: LOGISTI.K GESTIÓN DE NEGOCIOS S.L. CIF B/71124242. Inscrita en el Registro Mercantil de Pamplona al tomo 1660, folio 198, Hoja NA32937.